



YOKOHAMA

KATALOG LETNÍCH PNEUMATIK 2015

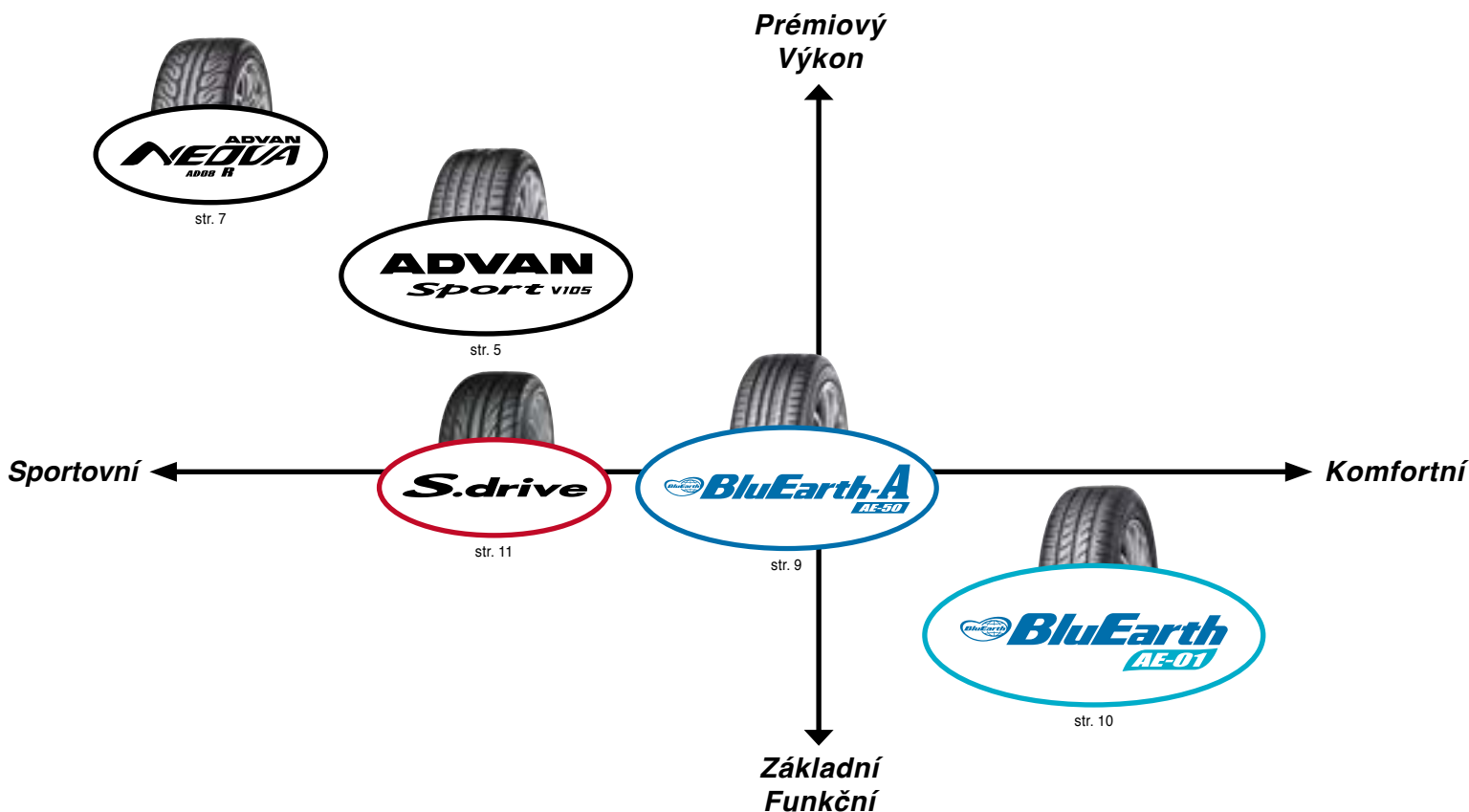
Vaše PNEUMATIKY

Od roku 1917

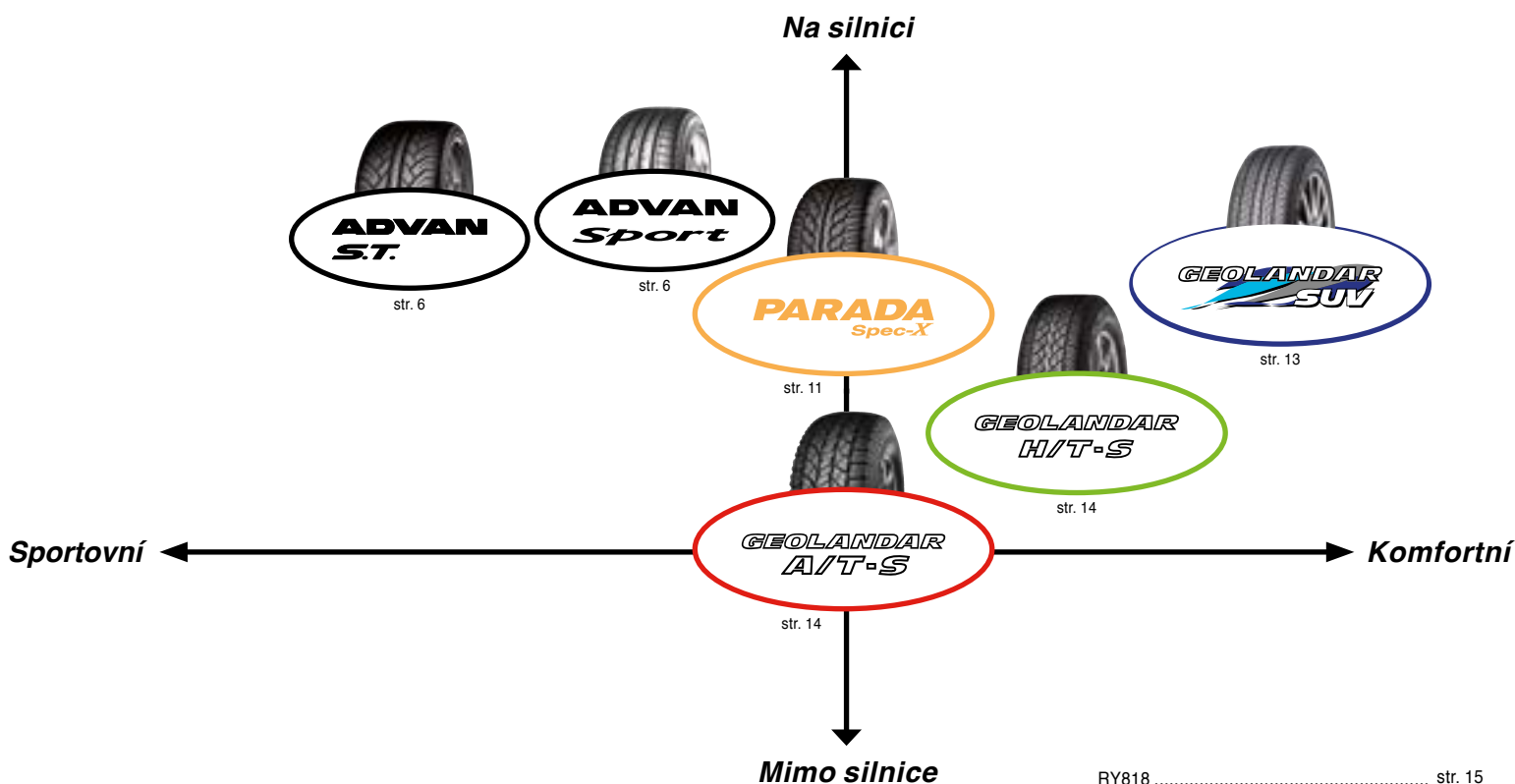


Vysoce výkonné pneumatiky YOKOHAMA

Řada pneumatik pro osobní automobily



Řada pneumatik pro SUV a 4x4



RY818	str. 15
Informace o technických parametrech	str. 16
Pro Vaše pohodlí a bezpečnost	str. 16
Značení pneumatik podle EU	str. 17
Dodávána ve velikostech	str. 18 - 25
Prvontáž	str. 26 - 27

Upozornění: V některých zemích nejsou k dostání všechny typy pneumatik. Informace o jejich dostupnosti vám sdělí místní prodejce.



Pro ty, kteří znají skutečný význam výkonnosti.

ADVAN. Lídr naší produktové řady.

Tento název je možné nalézt pouze na nejvýkonnějších pneumatikách.

Rychlé. Komfortní. Originální. Odvážné.

ADVAN jsou určeny jen pro ty, kteří jsou spokojeni jenom na špici.



ADVAN
NEOVA
ADVAN R



ADVAN
Sport
V105



ADVAN
Sport



ADVAN
ST.

ADVAN
YOKOHAMA

Ultra sportovní a luxusní

ADVAN Sport V105



V105S



Ovládání



Vysoká rychlost



Záleží od velikostí



Za sucha



Za mokra



Pohodlí



Asymetrická



Prvomontáž

Třída etikety EU

Třída úspory paliva	C–F
Třída přilnavosti za mokra	A–B
Třída externího hluku valení a naměřená hodnota (dB)	2–3 71–75
Série: 25% – 55%	Palce: 20 – 16

Některé velikosti čekají na konečné výsledky značení. Viz strana 18–21, kde jsou uvedeny podrobné informace.

Schválená vozidla pro OE (stav: březen 2015)

AUDI RS6 (C7), RS7 (C7)
 Mercedes-Benz
 A-Class (W176)
 B-Class (W246)
 C-Class (W204)
 S-Class (W222)
 S-Class Coupé (C217)
 SL-Class (R231)
 SLK-Class (R172)
 CLA-Class (C117)
 CLS-Class (C218)
 CLS Shooting Brake (X218)
 Porsche Panamera

Viz strany 26 až 27, kde jsou uvedeny další údaje

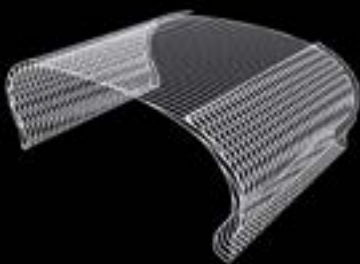
Uplatnění: Luxusní vozidla, výkonná sportovní vozidla

Výhody

- Dokonalá rovnováha sportovního výkonu a komfortu
- Vynikající funkce za mokra
- Nízký valivý odpor k úspoře paliva
- Nízký externí hluk
- Schválená kvalita pro originální vybavení

Vlastnosti

- Nejpokročilejší technologie YOKOHAMA pro sport a komfort
- Ekologické technologie pro naši planetu
- Výsledek společného vývoje s výrobcí luxusních a výkonných automobilů



Konstrukce s kordovou vrstvou Matrix



ADVAN Sport V103

AVS Sport V102

Pro špičkové vozy SUV



V103B

Uplatnění: Pro špičkové vozy SUV

Výhody

- Dokonalá rovnováha sportovního výkonu a komfortu
- Rychlostní index přes 300 km/h (v závislosti na velikosti)
- Výjimečná ovladatelnost a brzdění za extrémních podmínek
- Širší výběr pro speciální SUV
- K dispozici schválená specifikace pro originální vybavení

Vlastnosti

- Směs pro dokonalé přilnutí s nízkou závislostí na teplotě
- Inovační asymetrický design běhounu ADVAN pro dosažení mimořádné říditelnosti
- Exkluzivní konstrukce pro vysoký výkon, vysokou rychlost a vysoké zatížení



Ovládání



Vysoká rychlost



Za sucha



Za mokra



Pohodlí



Asymetrická



Prvomontáž

Třída etikety EU (Pouze velikost SUV V103)	
Třída úspory paliva	C-F
Třída přilnavosti za mokra	B-C
Třída externího hluku valení a naměřená hodnota (dB)	2-3 / 71-75
Série: 35% - 55%	Palce: 21 - 18

Viz strana 18 - 20, kde jsou uvedeny podrobné informace.

Schválená vozidla pro OE
(Pouze velikost SUV V103, stav: březen 2015)

Audi Porsche
Mercedes-AMG Volkswagen
Nissan

Viz strany 26 až 27, kde jsou uvedeny další údaje

Třída etikety EU (Pouze velikost SUV V105)	
Třída úspory paliva	E
Třída přilnavosti za mokra	A
Třída externího hluku valení a naměřená hodnota (dB)	2 / 74
Série: 35%	Palce: 21

Viz strana 18, kde jsou uvedeny podrobné informace.

Schválená vozidla pro OE
(Pouze velikost SUV V105, stav: březen 2015)

Porsche Cayenne E2 FL

Viz strany 26 až 27, kde jsou uvedeny další údaje



ADVAN Sport V105



V802

Uplatnění: Ultra vysoce výkonná SUV

Výhody

- Rychlostní index až Y s indexem extrémní zátěže (v závislosti na velikosti)
- Výjimečná ovladatelnost a brzdění za extrémních podmínek
- Super velikost až do 24 palců, vhodné pro luxusní a tuningové automobily
- K dispozici schválená specifikace pro originální vybavení

Vlastnosti

- Směs pro dokonalé přilnutí s nízkou závislostí na teplotě
- Drážky ve tvaru W a dvojité široké drážky pro funkci pneumatiky za vlhka
- Exkluzivní konstrukce pro vysokou hmotnost a vysokou rychlost



Na silnici



Ovládání



Vysoká rychlost



Za sucha



Za mokra



Směrové



Prvomontáž

Třída etikety EU	
Třída úspory paliva	E
Třída přilnavosti za mokra	B-E
Třída externího hluku valení a naměřená hodnota (dB)	2-3 / 75
Série: 30% - 65%	Palce: 24 - 17

Viz strana 18 - 21, kde jsou uvedeny podrobné informace.

Schválená vozidla pro OE
(stav: březen 2015)

Mercedes-Benz G63/65 AMG (W463)

Viz strany 26 až 27, kde jsou uvedeny další údaje



Jízda do nezmapované oblasti

ADVAN
NEOVA
AD08 R



AD08R



Ovládání



Silný záběr



Za sucha



Směrové

Třída etikety EU	
Třída úspory paliva	F
Třída přilnavosti za mokra	B
Třída externího hluku valení a naměřená hodnota (dB)	3 71 – 75
Série: 30% – 55%	Palce: 19 – 15

Viz strana 19 – 21, kde jsou uvedeny podrobné informace.

DŮLEŽITÉ POKYNY PRO UŽÍVÁNÍ A ÚDRŽBU:

ADVAN NEOVA AD08 byla vyvinuta s použitím vysoko výkonnostních materiálů, které se při nízké teplotě stávají křehké a proto by se neměly používat v některých podmínkách. ADVAN NEOVA AD08 pneumatiky je tedy nutno uskladňovat a používat jen při teplotách vyšších než -10°C (14°F), mají-li si udržet svoje jedinečné vlastnosti a nemá-li dojít k poškození pneumatik nebo k zranění osob či škodám na majetku.

Poznámky: Dostupnost pneumatik ADVAN NEOVA AD08R se v různých zemích může lišit.



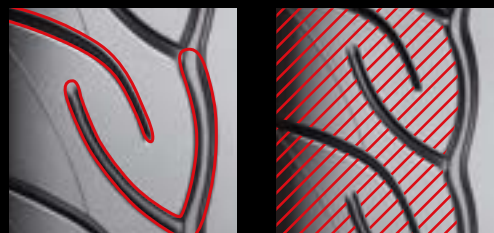
Uplatnění: Silniční a legálně tuningovaná vozidla a klubová závodní vozidla

Výhody

- Mimořádná síla přilnavosti k silnici
- Rychlejší než kdykoliv předtím, zachování výkonnosti od prvního kola
- Vyšší míra kontroly než kdykoliv předtím, vynikající síla při zatáčení

Vlastnosti

- Nová směs MS Compound 2R využívá technologie z motorsportu
- Sekvenční zaoblená drážka zajišťuje dlouhodobou přilnavost
- Rameno pneumatiky z jednoho kusu zajišťuje pevnost běhounu



 **BluEarth**

Úspora paliva. Ekologické pneumatiky přátelské k naší planetě.



Extrémní přilnavost za mokra při zohlednění vlivu na životní prostředí



AE50



- Úspora paliva
- Za mokra
- Za sucha
- Nízký hluk
- Pohodlí
- Kilometrový výkon
- Asymetrická
- Ovládání
- Nízká hmotnost



Třída etikety EU	
Třída úspory paliva	C
Třída přilnavosti za mokra	A-B
Třída externího hluku valení a naměřená hodnota (dB)	2 71-72
Série: 40% - 65%	Palce: 18 - 15

Viz strana 22-23, kde jsou uvedeny podrobné informace.

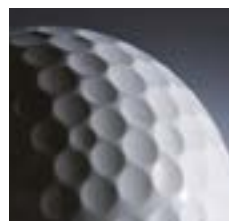
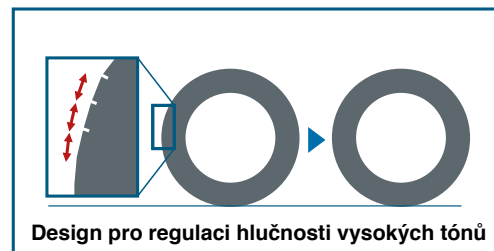
Uplatnění: Luxusní vozidla, cestovní vozidla střední třídy, prémiová kompaktní vozidla

Výhody

- Extrémní přilnavost za mokra při zohlednění vlivu na životní prostředí
- Úspora paliva při dynamické výkonnosti
- Prémiový výkon s jistým ovládáním, luxusním komfortem

Vlastnosti

- Směs nano BLEND
- Pomerančový olej
- Dvojitá silika
- Úspora paliva pod běhounem
- Rameno s aerodynamickým důlkem
- Design pro regulaci hlučnosti vysokých tónů
- Lehká konstrukce



C.drive2 AC02

Budoucí standard – úspora paliva ve prospěch planety

Pneumatiky pro osobní auta

BluEarth



AE01



 Úspora paliva	 Za mokra
 Nízký hluk	 Pohodlí
 Kilometrový výkon	 Nízká hmotnost

 Úspora PALIVA	
 Dlouhý DOJEZD	 Výkon ZA MOKRA



Třída etikety EU	
Třída úspory paliva	C
Třída přilnavosti za mokra	B–C
Třída externího hluku valení a naměřená hodnota (dB)	69–71
Série: 50% – 80%	Palce: 16 – 13

Viz strana 22–23, kde jsou uvedeny podrobné informace.

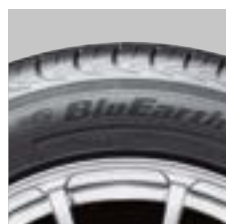
Uplatnění: Kompaktní vozidla, malá rodinná vozidla

Výhody

- Úspora paliva z důvodu ohleduplnosti k životnímu prostředí, o 20 % menší valivý odpor (v porovnání s A.drive)
- Bezpečnost za mokra, dlouhý dojezd z důvodu ohleduplnosti k člověku
- Nízký externí hluk z důvodu ohleduplnosti ke společnosti

Vlastnosti

- Směs nano BLEND
- Pomerančový olej
- Lehký design, o 10 % nižší hmotnost (v porovnání s A.drive)
- AERO Dynamics s designem jamek a zubů u bočních stěn
- Design vzoru běhounu s pěti drážkami



A.drive AA01

Pocit závodníka



AS01

S.drive



Ovládání



Vysoká rychlost



Za sucha



Za mokra



Směrové



Prvomontáž

Třída etikety EU	
Třída úspory paliva	E – F
Třída přilnavosti za mokra	B – C
Třída externího hluku valení a naměřená hodnota (dB)	3 73 – 74
Série: 35% – 55%	Palce: 19 – 14

Viz strana 22 – 23, kde jsou uvedeny podrobné informace.

Schválená vozidla pro OE
(stav: březen 2015)

Smart fortwo (BR451)
Smart fortwo BRABUS (W451)

Viz strany 26 až 27, kde jsou uvedeny další údaje

Uplatnění: Sportovní hatchbacky, kabriolety

Výhody

- Design ve velkém stylu s jedinečným rozsahem velikostí pro tuning
- Vynikající výkon za jakéhokoliv počasí
- Vysoký rychlostní index až 300 km/h (v závislosti na velikosti)
- K dispozici schválená specifikace pro originální vybavení

Vlastnosti

- Design běhounu s více vláky s variabilními úhlovými drážkami
- Drážka v drážce
- Vysoké a úzké velikosti pro malé podběhy kol



PARADA Spec-2 PA01

Agresivní design je příčinou řízení s odezvou



PA02

PARADA

Spec-X



Na silnici



Pohodlí



Nízký hluk



Kilometrový výkon

M+S

Třída etikety EU	
Třída úspory paliva	E
Třída přilnavosti za mokra	B – E
Třída externího hluku valení a naměřená hodnota (dB)	2 – 3 74 – 76
Série: 25% – 55%	Palce: 26 – 20

Viz strana 18 – 19, kde jsou uvedeny podrobné informace.

Uplatnění: Luxusně vyladěná SUV

Výhody

- Super stylový a odlišný vzhled díky super velikostem i přes 26 palců
- Komfort pro super rozjezd
- Vynikající výkon za sucha i mokra
- Ochrana před nerovnoměrným opotřebením a vysoká trvanlivost

Vlastnosti

- Obvodová středová drážka, pevná středová zakřivená žebra
- Jamkový design
- Design variabilního vzoru rozteče
- Boční chránič ráfku



Směrové





Jedna vášeň za jakéhokoli počasí.



*GEOLANDAR
SUV*



*GEOLANDAR
H/T+S*



*GEOLANDAR
A/T+S*



 **YOKOHAMA**

GEOLANDAR

Po zemi komfortně

GEOLANDAR SUV



G055



Na silnici



Pohodlí



Úspora paliva



Nízký hluk



Za mokra



Prvomontáž

M+S



Třída etikety EU	
Třída úspory paliva	E
Třída přilnavosti za mokra	C
Třída externího hluku valení a naměřená hodnota (dB)	2 70-72
Série: 50% - 70%	Palce: 20 - 15

Viz strana 24-25, kde jsou uvedeny podrobné informace.

Schválená vozidla pro OE
(stav: březen 2015)

Chrysler Jeep Cherokee

Viz strany 26 až 27, kde jsou uvedeny další údaje

Pneumatiky pro SUV a 4x4

GEOLANDAR

Uplatnění: Kompaktní SUV

Výhody

- Pohodlí osobního vozu a skvělý výkon
- Úspora paliva a tichá jízda
- Maximální přilnavost na vlhké vozovce a výborné proti akvaplaninku
- Vysoký provozní výkon

Vlastnosti

- Směs nano BLEND
- Pomerančový olej
- 5 variací sklonu a 4 podélné drážky
- Drážky cik-cak
- Nízká hmotnost a plochý kontaktní profil



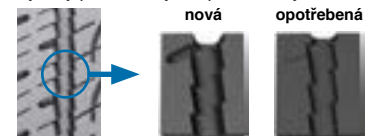
4 podélné drážky

Přilnavost na vlhké vozovce, spolehlivé proti akvaplaninku

Klíkaté drážky

Záběr pneumatiky ve sněhu, přilnavost na vlhké vozovce

Vysoký provozní výkon pneumatiky



Vytváření stylových drah



G051

GEOLANDAR H/T-S



Na silnici



Pohodlí

M+S

 Kilometrový
výkon

Třída etikety EU	
Třída úspory paliva	F–G
Třída přilnavosti za mokra	B–E
Třída externího hluku valení a naměřená hodnota (dB)	2–3 73–75
Série: 55% – 75%	Palce: 20 – 15

 Viz strana 24–25, kde jsou uvedeny
podrobné informace.

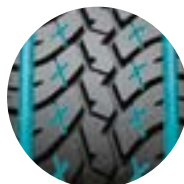
Uplatnění: Všechna SUV a 4x4

Výhody

- Skvělý komfort s tichým výkonem
- Dlouhá životnost s funkcí proti nerovnoměrnému opotřebení
- Mimořádná ovladatelnost a brzdění během jízdy po silnici

Vlastnosti

- Speciální směs poskytující vynikající trakci za mokra a dlouhou životnost
- Dvojnásobně široké a přímé drážky, různé křížové drážky
- Geometricky optimalizované bloky, velké patkové bloky



Kamarád na dobrodružnou cestu



G012

GEOLANDAR A/T-S


 Mimo silnic
(Nečistoty)


Na silnici

M+S


Prvomontáž

Třída etikety EU	
Třída úspory paliva	F–G
Třída přilnavosti za mokra	A–C
Třída externího hluku valení a naměřená hodnota (dB)	2–3 72–75
Série: 45% – 85%	Palce: 20 – 15

 Viz strana 24–25, kde jsou uvedeny
podrobné informace.

Uplatnění: Všechna SUV a 4x4

Výhody

- Vynikající trakce mimo silnici
- Komfort a klid na silnici
- Dlouhá životnost, funkce ochrany před nerovnoměrným opotřebením s konzistentní mírou opotřebením
- K dispozici schválená specifikace pro originální vybavení

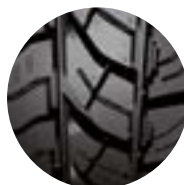
Vlastnosti

- Design blokového běhounu Multi-Step
- Variace vzoru běhounu s pěti drážkami
- Silné boční chrániče
- 3-D lamely
- 4 hluboké rovné drážky

Schválená vozidla pro OE (stav: březen 2015)

Mercedes-Benz G-Class (W463)

Viz strany 26 až 27, kde jsou uvedeny další údaje





Vyvážená pneumatika pro užitková vozidla



RY818

RY818

—DELIVERY STAR—



Kilometrový výkon



Za mokra

Třída etikety EU	
Třída úspory paliva	F
Třída přilnavosti za mokra	B
Třída externího hluku valení a naměřená hodnota (dB)	3 73–74
Série: 60% – 75%	Palce: 17 – 12

Viz strana 24–25, kde jsou uvedeny podrobné informace.

Uplatnění: Lehká užitková vozidla, dodávky, užitková vozidla

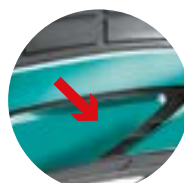
Výhody

- Dlouhá životnost a dojezd
- Dobrá funkce za mokra, bez aquaplaningu
- Velká odolnost proti kritickému poškození

Vlastnosti

- Směs s dlouhou životností
- 3 široké drážky
- Obrubníkový pás* na ochranu před bočním poškozením

*Bez obrubníkového pásu u velikostí do 14 palců

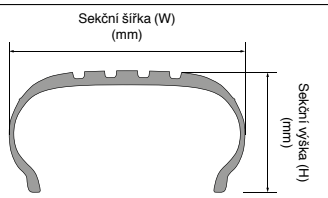


Informace o technických parametrech

Štíhlost pneumatiky

Štíhlost pneumatiky je poměr výšky (H) a šířky pneumatiky (W) v průřezu.

$$\text{Štíhlost pneumatiky (\%)} = \frac{H}{W} \times 100$$



Symbol pro rychlost

Symbol pro rychlost ukazuje maximální rychlost, kterou pneumatika umožňuje. Platí jen pro pneumatiky, které jsou řádně nafouknuty a zatíženy v rámci jejich zátěžového indexu.

Symbol pro rychlost	Rychlost (km/h)
N	140
P	150
Q	160
R	170
S	180
T	190
H	210
V	240
W	270
Y	300
(Y)	více 300

Kategorie rychlosti	Rychlost (km/h)
ZR	více 240

Zátěžový index (LI)

Zátěžový index je maximální schopnost pneumatiky nést zatížení za určitých podmínek.

LI	kg	LI	kg	LI	kg
61	257	81	462	101	825
62	265	82	475	102	850
63	272	83	487	103	875
64	280	84	500	104	900
65	290	85	515	105	925
66	300	86	530	106	950
67	307	87	545	107	975
68	315	88	560	108	1000
69	325	89	580	109	1030
70	335	90	600	110	1060
71	345	91	615	111	1090
72	355	92	630	112	1120
73	365	93	650	113	1150
74	375	94	670	114	1180
75	387	95	690	115	1215
76	400	96	710	116	1250
77	412	97	730	117	1285
78	425	98	750	118	1320
79	437	99	775	119	1360
80	450	100	800	120	1400
				121	1450
				122	1500
				123	1550

Příklad označení ISO na radiální pneumatice
205/55R16 91W

① 205 : Nominální sekční šířka (mm)
 ② 55: Poměr stran (%)
 ③ R: Konstrukční kód (Radiální)
 ④ 16: Nominální průměr ráfku (palce)
 ⑤ 91: Index zatížení (615 kg)
 ⑥ W: Rychlostní symbol (270 km/h)

Jak porozumět kódu na pneumatice

- Název výrobce
- Označení velikosti pneumatiky
- Název značky
- Název vzoru běhounu
- Země původu
- Identifikační pořadové číslo
- Označení „RADIAL“ ----slovo „RADIAL“ označuje pneumatiku s radiální vrstvou.
- Označení „TUBELESS“ ----slovo „TUBELESS“ označuje bezdušovou pneumatiku.
- Pneumatiky YOKOHAMA jsou označeny v souladu s mezinárodními předpisy. Boční strana pneumatik je proto označena písmenem E a číslem v kroužku, což označuje zemi homologace. Za tímto označením následuje číselné homologační číslo. Například (E4) [e4] (4 = Nizozemí).
- Značka DOT – symbol označující shodu s FMVSS.
- Značka BluEarth ----symbol nových ekologických pneumatik, který vyznačuje závazek společnosti YOKOHAMA vyrábět pneumatiky přátelské k životnímu prostředí, člověku a společnosti.
- Písmenné označení výrobce originálního vybavení ---- Symbol se různí v závislosti na výrobci automobilu a označuje schválení pneumatiky ze strany výrobců. (Například značka AO označuje AUDI, MO označuje DAIMLER, N-0 a N-1 označuje PORSCHE.)

Indikace výztuže (zvýšené zátěže)

Pneumatiky osobních automobilů určené pro vyšší zatížení a tlak nafouknutí než ve standardní verzi.

Rotace pneumatik

Rotace pneumatik je běžná praxe změny umístění každé pneumatiky na automobilu, aby se minimalizovalo abnormální (nebo nerovnoměrné) opotřebení vzorku, které může způsobovat:

- Zvýšené vibrace (kmitání)
- Hluk pneumatik
- Snížení pohodlí jízdy
- Nižší životnost pneumatik

POZN: Doporučujeme, abyste změnili umístění pneumatik okamžitě, jakmile zaznamenáte jeden z výše uvedených stavů (obzvlášť na předních pneumatikách).

Pro Vaše pohodlí a bezpečnost

- Nikdy nemontujte pneumatiku na ráfek, který je poškozen nebo který byl opraven svařováním nebo pájením na tvrdo.
- Nikdy nehusťte nad tlak 275 kPa (2,75 bar, 40 psi) na patce pneumatiky.
- Hustění pneumatiky by se mělo provádět v bezpečnostní kleci.
- Nepoužívejte na stejné ose pneumatiky s různým označením velikostí ani konstrukcí, s výjimkou omezeného krátkodobého používání náhradních pneumatik.
- Vnější průměr kola by měl být stejný, jako vnitřní průměr pneumatiky.
- Postupujte podle pokynů uvedených v uživatelské příručce k automobilu nebo na informačním štítku, na kterém jsou uvedeny tlaky pro správné nahuštění pneumatik (zvláštní pozornost je nutné věnovat tlakům v pneumatikách při převážující jízdě po dálnicích a/nebo při převážení těžkého nákladu).
- Nikdy nesnižujte tlak, když je pneumatika horká po jízdě.
- Přehustění nebo podhustění je nebezpečné a může mít za následek nehodu nebo poškození pneumatiky.
- Kontrolujte tlak v pneumatice (včetně náhradních) nejméně jednou měsíčně a před dlouhou cestou.
- Kameny, šterka a jiné cizí předměty uvízlé v běhounu pneuma tiky ji mohou poškodit. Odstraňte z ní tyto předměty.

- Pneumatiku by měli montovat pouze vyškolení odborníci.
- Vyhýbejte se předmětům na silnici, jako jsou výmoly, sklo, kov, kameny, kusy dřeva, dlažební kostky apod., které by mohly pneumatiku poškodit.
- Pro udržení bezpečného provozu a dlouhé životnosti pneumatik, společnost YOKOHAMA doporučuje bezpečnou jízdu, vyhnout se velkému zrychlování, brzdění a zatačení, pokud to není nutné.
- Pokud máte pocit, že Vaše auto je nestabilní, nebo slyšíte neobvyklé zvuky nebo cítíte vibrace, zastavte auto na bezpečném místě a zkontrolujte pneumatiky. I když nenajdete žádné zjevné závady, jeďte pomalu a požádejte svého prodejce pneumatik, aby Vaše pneumatiky co nejdříve prohlédl.

Pro udržení bezpečného provozu společnost YOKOHAMA doporučuje podstatně pomalejší jízdu za špatného počasí nebo podmínek na vozovce.

Nikdy nepoužívejte pneumatiky za těchto podmínek, ihned je vyměňte:

- Pokud je běhoun opotřebený až na značku.
- Pokud se objevují trhliny v látce.
- Pokud se objeví kord nebo dráty.

Ukládání ocelových radiálních pneumatik:

- Ukládejte pneumatiky stranou přímého slunečního světla a na místě, kde není vysoká teplota, vysoká vlhkost, silné elektrické stroje, svářečky a pod.
- Pokud možno, pneumatiky by měly být uloženy v chladné, suché a temné místnosti s kontrolovaným prostředím.

Důležité upozornění k používání samonosných („Runflat“) pneumatik (ADVAN Sport ZPS)

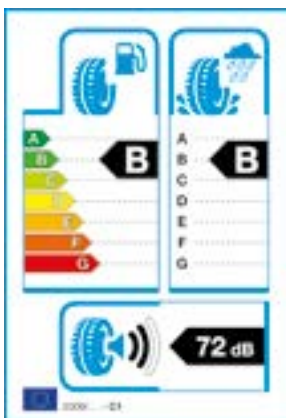
- Vozidlo musí být vybaveno zařízením pro sledování tlaku v pneumatikách.
- Když se objeví varovná signalizace nízkého tlaku:
 - neopouštějte rychlost 80 km/hod (50 mil/hod),
 - ukončete jízdu než ujedete 80 km (50 mil),
 - po ukončení jízdy pneumatiku nehusťte ani neopravujte.

Značka opotřebení pneumatiky

Trojúhelníkové značky (▲)
 po stranách ukazují polohu drážek běhounu kde jsou „značky opotřebení běhounu“. Ty znamenají, že v běhounu zůstává tloušťka 1,6 mm a pneumatika by měla být vyměněna. Konstrukce a technické podmínky podléhají změně, s oznámením nebo bez něj.

Konstrukce a technické údaje se mohou měnit bez předchozího upozornění

Značení pneumatik podle EU

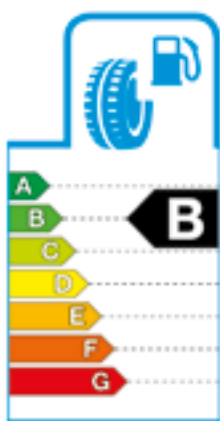


V roce 2012 zavedla Evropská unie nové označování pneumatik štítky s cílem poskytnout standardizované informace o třech specifických vlastnostech: úspoře paliva, přilnavosti za mokra a vnějšího hluku valení pneumatiky.

Povinnost označování pneumatik štítky prodávaných v zemích EU a určených pro osobní automobily a lehká užitková vozidla podle Nařízení (EC/č. 1222/2009) platí od listopadu 2012.

Značení musí být uvedeno na skutečné pneumatice a bude uživatelům poskytovat užitečné informace, jež jim pomohou při nákupu nových pneumatik.

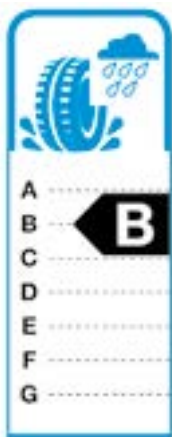
Na levé straně je zobrazen příklad nového značení pneumatik podle EU. Grafika na štítku může být podobná grafice používané již dnes u domácích spotřebičů a nověji u nových vozidel.



Valivý odpor (spotřeba paliva)

Valivý odpor je jednou z hlavních odporových sil na vozidle, které působí jako opačná síla ke směru odvalování pneumatik. Odvalující se pneumatika se deformuje a rozptýluje energii. Ty pneumatiky, jejichž valivý odpor je větší, vyžadují více paliva k posunu vozidla vpřed. Valivý odpor tedy ovlivňuje spotřebu paliva a má tak přímo vliv na životní prostředí.

V horním levém rohu etikety je uvedeno 7 tříd, které jsou řazeny od A (nejefektivnější) až po G (nejméně efektivní); toto řazení označuje přínos pneumatiky k úspoře paliva a produkci emisí CO₂.



Přilnavost za mokra (brzdná dráha)

Přilnavost za mokra je jedním z nejdůležitějších bezpečnostních aspektů pneumatiky. Pneumatiky s vynikající přilnavostí za mokra mají kratší brzdovou dráhu při jízdě za deštivého počasí.

S bezpečností souvisejí také další důležité parametry. Nicméně, zákazníci budou moci zkontrolovat a sami si vybrat funkčnost pneumatiky, kterou požadují.

V horním pravém rohu značení je přilnavost za mokra rovněž vyjádřena třídami počínaje A (nejvyšší přilnavost) až G (nejnižší přilnavost).



Externí hluk

Hluk z dopravy je hlavním nepříjemným faktorem a velice důležitým ekologickým problémem. V dolní části značení je uvedena hladina externího hluku vydávaného pneumatikou (nejedná se o interní hluk, který slyší řidič), vyjádřená v decibelech. Klasifikace vyznačuje, jakým způsobem se pneumatika podílí na hluku z dopravy a jak přispívá životnímu prostředí. Značení zobrazuje zvukové vlny a odpovídající úroveň počínaje 1 (nejmenší hluk) až 3 (nejvyšší hluk).

1 zvuková vlna

Nejnižší hladina hluku (3 dB pod budoucí evropský limit*)

2 zvukové vlny

Průměrná hladina hluku (již nyní je ve shodě s budoucím evropským limitem*)

3 zvukové vlny

Vysoká hladina hluku (ve shodě se současným evropským limitem)

* Do roku 2016 budou v evropských zemích zavedeny nové hladiny externího hluku.



EU etiketa pneumatiky Vysvětlení ikon

= Třída úspory paliva podle ES (Nař.) 1222/2009, ve znění ES (Nař.) 228/2011 a ES (Nař.) 1235/2011

= Třída přilnavosti za mokra ES (Nař.) 1222/2009, ve znění ES (Nař.) 228/2011 a ES (Nař.) 1235/2011

= Třída externího hluku valení a naměřená hodnota (dB) ES (Nař.) 1222/2009, ve znění ES (Nař.) 228/2011 a ES (Nař.) 1235/2011

Dodávané velikosti – Pneumatiky pro osobní auta a Pneumatiky pro SUV

Palce	Řada	Velikost	Schválená šířka rátku	Celkový průměr	ADVAN				PARADA Spec-X					
					ADVAN Sport (V105/V103)		C	Premium SUV (V105/V103/V802)		C	PARADA Spec-X (PA02)		C	
26	40	315/40R26	10.5~12.5	912								120V RF	• • • •	C1
24	25	285/25R24	10.5	752								97V RF	E B 2 75	C1
	30	255/30R24	8.5~9.5	764								97V RF	E B 3 74	C1
	35	295/35R24	10~11.5	816								110V RF	E B 2 74	C1
		305/35R24	10~12	824				■ 112W RF	E B 2 75	C1		112V RF	E B 2 74	C1
		315/35R24	10.5~12.5	830								114V RF	E B 2 74	C1
	40	285/40R24	9.5~11	838								112V RF	E B 2 74	C1
	45	325/45R24	10~12	902								116V RF	E B 3 76	C1
23	35	285/35R23	9.5~11	784								107V RF	E B 2 74	C1
		305/35R23	10~12	798				■ 111W RF	E B 2 75	C1				
	40	285/40R23	9.5~11	812								111V RF	E B 2 74	C1
22	30	255/30R22	8.5~9.5	713								95V RF	E B 3 74	C1
		255/30ZR22	8.5~9.5	713	# (95Y) RF	F B 3 74	C1							
		265/30R22	9~10	719								97V RF	E B 3 74	C1
		265/30ZR22	9~10	719	# (97Y) RF	F B 3 74	C1							
		275/30R22	9~10	725				■ 99Y RF	E B 3 75	C1				
		285/30R22	9.5~10.5	731								101V RF	E B 2 74	C1
		295/30R22	10~11	737				■ 103Y RF	E B 2 75	C1				
		315/30R22	10.5~11.5	749				■ 107Y RF	E B 2 75	C1				
	35	255/35R22	8.5~10	737								99V RF	E B 3 74	C1
		265/35R22	9~10.5	745				■ 102Y RF	E B 3 75	C1		102V RF	E B 3 74	C1
		285/35R22	9.5~11	759								106V RF	E B 2 74	C1
		295/35R22	10~11.5	765				■ 108Y RF	E B 2 75	C1				
	40	265/40R22	9~10.5	771								106V RF	E B 3 74	C1
		285/40R22	9.5~11	787								110V RF	E B 2 74	C1
		305/40R22	10~12	803				■ 114W RF	E B 2 75	C1		114V RF	E B 2 74	C1
	45	285/45R22	9~10.5	815								114V RF	E B 2 74	C1
		305/45R22	9~11.5	833								118V RF	E B 3 76	C1
	50	325/50R22	9~11.5	885								116V RF	E B 3 76	C1
21	25	295/25ZR21	10~11	681	# (96Y) RF	F B 2 74	C1							
	30	255/30ZR21	8.5~9.5	687	# (93Y) RF	F B 3 74	C1							
		285/30ZR21	9.5~10.5	705	# (100Y) RF	F B 2 74	C1							
		295/30ZR21	10~11	711	# (102Y) RF	F B 2 74	C1							
	35	245/35ZR21	8~9.5	705	# (96Y) RF	F B 3 75	C1							
		255/35ZR21	8.5~10	711	# (98Y) RF	F B 3 75	C1							
		295/35R21	10~11.5	739				★ 107Y XL N-2	E A 2 74	C1				
		295/35R21	10~11.5	739				# 107Y XL N-0	F B 2 74	C1				
		295/35R21	10~11.5	739				# 107Y XL N-1	E B 2 74	C1				
20	25	285/25ZR20	10.5	650	★ (93Y) XL	F A 2 75	C1							
		305/25ZR20	10.5~11.5	660	★ (97Y) XL	E A 2 75	C1							
	30	235/30ZR20	8.5	650	★ (88Y) XL	- - - -	C1							
		245/30ZR20	8~9	656	★ (90Y) XL	F A 2 72	C1							
		255/30ZR20	8.5~9.5	662	★ (92Y) XL	F A 2 73	C1							
		265/30ZR20	9~10	668	★ (94Y) XL	E A 2 73	C1							
		275/30ZR20	9~10	674	★ (97Y) XL	E A 2 73	C1							
		285/30ZR20	9.5~10.5	680	★ (99Y) XL	E A 2 74	C1							
		295/30ZR20	10~11	686	★ (101Y) XL	E A 2 75	C1							
		305/30ZR20	10.5~11.5	692	★ (103Y) XL	- - - -	C1							
	35	225/35ZR20	7.5~9	666	★ (90Y) XL	E A 2 72	C1							
		235/35ZR20	8~9.5	672	★ (92Y) XL	E A 2 72	C1							
		245/35ZR20	8~9.5	680	★ (95Y) XL	E A 2 72	C1							
		255/35R20	8.5~10	686	# 97Y XL AO	E B 2 73	C1							
		255/35ZR20	8.5~10	686	★ (97Y) XL	E A 2 73	C1							
		265/35R20	9~10.5	694	# 99Y XL AO	E B 2 73	C1							
		265/35ZR20	9~10.5	694	★ (99Y) XL	E A 2 73	C1							
		265/35ZR20	9~10.5	694	# 99Y XL ▲	E B 2 73	C1							
		275/35ZR20	9~11	700	★ (102Y) XL RO1	E A 2 73	C1							
		275/35ZR20	9~11	700	# (102Y) RF	F B 3 75	C1							
		285/35ZR20	9.5~11	708	# (100Y)	F B 3 75	C1							
		295/35ZR20	10~11.5	714	★ (105Y) XL N-0	E A 2 74	C1							
		315/35R20	10.5~12.5	728				■ 110Y RF	E B 2 75	C1				
		315/35R20	10.5~12.5	728				# 110Y XL	F B 2 75	C1				
	40	245/40ZR20	8~9.5	704	★ (99Y) XL	E A 2 72	C1							
		255/40R20	8.5~10	712								101V RF	E B 3 74	C1
		255/40ZR20	8.5~10	712	★ (101Y) XL N-0	E A 2 73	C1							
		265/40ZR20	9~10.5	720	★ 104Y XL	E A 2 73	C1							
		275/40R20	9~11	728				■ 106Y RF	E B 3 75	C1		106V RF	E B 3 74	C1
		275/40R20	9~11	728				# 106Y XL N-0	F B 2 73	C1				
		295/40R20	10~11.5	744				■ 106Y	E B 3 75	C1				
		295/40ZR20	10~11.5	744				# 106Y MO	F B 2 74	C1				
	45	245/45R20	7.5~9	728				■ 99Y	E B 3 75	C1		99V	E C 3 74	C1
		255/45R20	8~9.5	738								105V RF	E B 3 74	C1

Palce	Řada	Velikost	Schválená šířka ráfku	Celkový průměr	ADVAN												PARADA Spec-X											
					ADVAN Sport (V105/V103)				C	Premium SUV (V103/V802)				C	ADVAN NEOVA (AD08R)				C	PARADA Spec-X (PA02)				C				
20	45	265/45R20	8.5~10	746																								
		275/45R20	8.5~10.5	756																								
		275/45R20	8.5~10.5	756																								
		275/45R20	8.5~10.5	756																								
		285/45R20	9~10.5	764																								
		295/45R20	9.5~11	774																								
		305/45R20	9.5~11.5	782																								
50		255/50R20	7~9	764																								
		265/50R20	7.5~9.5	774																								
		275/50R20	7.5~9.5	784																								
		285/50R20	8~10	794																								
		305/50R20	8.5~11	814																								
55		235/55R20	6.5~8.5	766																								
		235/55R20	6.5~8.5	766																								
		275/55R20	7.5~9.5	810																								
19	30	255/30R19	8.5~9.5	637																								
		255/30ZR19	8.5~9.5	637	★ (91Y) XL	F	A	2	73	C1																		
		255/30ZR19	8.5~9.5	637	# XL MO	E	B	2	73	C1																		
		265/30R19	9~10	643																								
		265/30ZR19	9~10	643	★ (93Y) XL	F	A	2	73	C1																		
		275/30R19	9~10	649																								
		275/30ZR19	9~10	649	★ (96Y) XL	F	A	2	73	C1																		
		285/30ZR19	9.5~10.5	655	★ (98Y) XL	E	A	2	74	C1																		
		295/30R19	10~11	661																								
		295/30ZR19	10~11	661	★ (100Y) XL	E	A	2	74	C1																		
		305/30R19	10.5~11.5	667																								
		305/30ZR19	10.5~11.5	667	★ (102Y) XL	F	A	2	75	C1																		
		35		225/35R19	7.5~9	641																						
				225/35ZR19	7.5~9	641	★ 88Y XL	F	A	2	72	C1																
				235/35R19	8~9.5	647																						
				235/35ZR19	8~9.5	647	★ (91Y) XL	F	A	2	72	C1																
				235/35ZR19	8~9.5	647	# XL MO	F	B	3	73	C1																
				245/35R19	8~9.5	655																						
				245/35ZR19	8~9.5	655	★ (93Y) XL	F	A	2	72	C1																
				255/35R19	8.5~10	661																						
	255/35ZR19		8.5~10	661	★ (96Y) XL	E	A	2	73	C1																		
	265/35R19		9~10.5	669																								
	265/35ZR19		9~10.5	669	★ (98Y) XL	E	A	2	73	C1																		
	275/35R19		9~11	675																								
	275/35ZR19		9~11	675	★ (100Y) XL	E	A	2	73	C1																		
	285/35ZR19		9.5~11	683	★ (99Y)	F	A	2	74	C1																		
	295/35ZR19		10~11.5	689	★ (104Y) XL	E	A	2	75	C1																		
40		225/40ZR19	7.5~9	663	★ (93Y) XL	F	A	2	72	C1																		
		235/40ZR19	8~9.5	671	★ (96Y) XL	F	A	2	72	C1																		
		245/40R19	8~9.5	679																								
		245/40ZR19	8~9.5	679	★ (98Y) XL	E	A	2	72	C1																		
		255/40R19	8.5~10	687	# 100Y XL AO	E	B	2	72	C1																		
		255/40R19	8.5~10	687	# 100Y XL AOE	E	B	2	71	C1																		
		255/40ZR19	8.5~10	687	★ (100Y) XL	E	A	2	73	C1																		
		265/40ZR19	9~10.5	695	★ (102Y) XL	E	A	2	73	C1																		
		275/40ZR19	9~11	703	★ (105Y) XL	E	A	2	73	C1																		
		285/40ZR19	9.5~11	711	●★ (103Y)	F	A	2	73	C1																		
45		235/45ZR19	7.5~9	695	★ 95Y	-	-	-	-	C1																		
		245/45ZR19	7.5~9	703	★ 98Y	F	A	2	71	C1																		
		255/45ZR19	8~9.5	713	★ (100Y)	F	A	2	72	C1																		
		275/45R19	8.5~10.5	731																								
		275/45R19	8.5~10.5	731																								
		285/45R19	9~10.5	739																								
		285/45R19	9~10.5	739																								
		295/45R19	9.5~11	749																								

Schválená šířka ráfku a průměr v souladu s normou ETRTO, technickými daty ETRTO a ročenkami TRA i JATMA. V případě některých velikostí jsou dostupné alternativní produkty, které jsou označeny specifickými symboly.

RF = Zpevněná
 XL = Mimořádné zatížení
 - = Informace budou k dispozici již brzy
 ● = Brzy k dispozici
 LHD = levostranné řízení
 RHD = pravostranné řízení
 ★ = ADVAN Sport (V105)
 # = ADVAN Sport (V103)

□ = ADVAN S.T. (V802)
 • = Na tuto velikost se Nařízení (EC) č. 1222/2009 nevztahuje.
 ▲ = Specifikace pro Audi
 AO = Originál Audi
 AOE = Originál Audi, rozšířená verze (Runflat)

MO = Originál Mercedes
 N-0 = Specifikace pro Porsche
 N-1 = Specifikace pro Porsche
 N-2 = Specifikace pro Porsche
 RO1 = Specifikace pro Audi quattro

= Viz strana 17, kde jsou uvedeny podrobné informace
 C = Kategorie. C1: Pneumatiky pro osobní vozidla, C2: Pneumatiky pro lehká užitková vozidla, C3: Pneumatiky pro nákladní vozidla

Dodávané velikosti

Dodávané velikosti – Pneumatiky pro osobní auta a Pneumatiky pro SUV

Palce	Řada	Velikost	Schválená šířka rátku	Celkový průměr	ADVAN																					
					ADVAN Sport (V105/V103)				C	Premium SUV (V103/V802)				C	ADVAN NEOVA (AD08R)				C							
19	50	245/50R19	7~8.5	729																						
		255/50R19	7~9	739																						
		255/50R19	7~9	739																						
		265/50R19	7.5~9.5	749																						
55	30	255/55R19	7~9	763																						
		285/30R18	9.5~10.5	629											93W	F	B	3	75	C1						
18	30	295/30R18	10~11	635											94W	F	B	3	75	C1						
		35	245/35ZR18	8~9.5	629																					
			255/35R18	8.5~10	635											90W	F	B	3	75	C1					
		255/35ZR18	8.5~10	635																						
		255/35RF18	8.5~10	635																						
		265/35R18	9~10.5	643											93W	F	B	3	75	C1						
		265/35ZR18	9~10.5	643																						
		275/35ZR18	9~11	649																						
		275/35RF18	9~11	649																						
		285/35R18	9.5~11	657																						
		295/35ZR18	10~11.5	663																						
		295/35ZR18	10~11.5	663																						
40	40R18	215/40R18	7~8.5	629																						
		215/40ZR18	7~8.5	629																						
		225/40R18	7.5~9	637																						
		225/40ZR18	7.5~9	637																						
		225/40RF18	7.5~9	637																						
		235/40R18	8~9.5	645																						
		235/40ZR18	8~9.5	645																						
		235/40ZR18	8~9.5	645																						
		235/40ZR18	8~9.5	645																						
		235/40ZR18	8~9.5	645																						
		245/40R18	8~9.5	653																						
		245/40ZR18	8~9.5	653																						
		245/40RF18	8~9.5	653																						
		255/40R18	8.5~10	661																						
		255/40R18	8.5~10	661																						
		265/40R18	9~10.5	669																						
		265/40ZR18	9~10.5	669																						
		285/40ZR18	9.5~11	669																						
45	45R18	215/45R18	7~8	651																						
		215/45ZR18	7~8	651																						
		225/45R18	7~8.5	659																						
		225/45ZR18	7~8.5	659																						
		235/45ZR18	7.5~9	669																						
		245/45R18	7.5~9	677																						
		245/45R18	7.5~9	677																						
		245/45R18	7.5~9	677																						
		245/45ZR18	7.5~9	677																						
		255/45ZR18	8~9.5	687																						
		255/45R18	8~9.5	687																						
		255/45ZR18	8~9.5	687																						
265/45ZR18	8.5~10	695																								
275/45ZR18	8.5~10.5	705																								
50	50R18	225/50R18	6~8	683																						
		235/50R18	6.5~8.5	693																						
		235/50ZR18	6.5~8.5	693																						
		245/50R18	7~8.5	703																						
		245/50RF18	7~8.5	693																						
		245/50ZR18	7~8.5	693																						
285/50R18	8~10	743																								
55	55R18	235/55R18	6.5~8.5	715																						
		235/55R18	6.5~8.5	715																						
		255/55R18	7~9	737																						
		255/55R18	7~9	737																						
		285/55R18	8~10	771																						
		285/55R18	8~10	771																						
60	60R18	235/60R18	6.5~8.5	739																						
		245/60R18	7~8.5	704																						
17	40	235/40R17	8~9.5	620																						
		245/40R17	8~9.5	628																						
		245/40R17	8~9.5	628																						
		255/40R17	8.5~10	636																						
		255/40ZR17	8.5~10	636																						
		255/40RF17	8.5~10	636																						
45	45R17	205/45R17	6.5~7.5	616																						
		205/45RF17	6.5~7.5	616																						
		215/45R17	7~8	626																						

Palce	Řada	Velikost	Schválená šířka ráfku	Celkový průměr	ADVAN														
					ADVAN Sport (V105/V103)		C	Premium SUV (V103/V802)		C	ADVAN NEOVA (AD08R)		C						
17	45	215/45ZR17	7-8	626	* 91Y XL	F	A	2	72	C1									
		215/45ZR17	7-8	626	# 91Y RF	F	C	3	75	C1									
		225/45R17	7-8.5	634	# 91W MO	F	B	2	71	C1									
		225/45R17	7-8.5	634	* 91W MO	E	B	2	71	C1			91W	F	B	3	75	C1	
		225/45RF17	7-8.5	634	# 91Y ZPS	F	C	2	71	C1									
		225/45ZR17	7-8.5	634	* 94Y XL	F	A	2	72	C1									
		235/45R17	7.5-9	644									94W	F	B	3	75	C1	
		235/45ZR17	7.5-9	644	* 97Y XL	F	A	2	72	C1									
		245/45R17	7.5-9	652									95W	F	B	3	75	C1	
		245/45RF17	7.5-9	652	# 95Y ZPS	F	C	2	71	C1									
		245/45ZR17	7.5-9	652	* 99Y XL	E	A	2	72	C1									
		50	205/50R17	205/50R17	5.5-7.5	638								89W	F	B	3	75	C1
				205/50ZR17	5.5-7.5	638	* 93Y XL	E	A	2	72	C1							
				225/50ZR17	5.5-7.5	638	* 98Y XL	E	A	2	72	C1							
225/50RF17	5.5-7.5			638	# 94Y ZPS	F	C	2	71	C1									
235/50R17	6.5-8.5			668	# 100W RF	E	B	2	71	C1									
235/50ZR17	6.5-8.5			668	● * 96Y	F	A	2	71	C1									
235/50ZR17	6.5-8.5			668	# 96Y	F	C	3	75	C1									
255/50R17	7-9			688								□ 101W	E	B	3	75	C1		
55	205/55ZR17	205/55ZR17	5.5-7.5	658	* 91Y	F	A	2	71	C1									
		225/55R17	6-8	680							□ 101W RF	E	B	3	75	C1			
		225/55ZR17	6-8	680	* 101Y XL	E	A	2	72	C1									
		235/55R17	6.5-8.5	690	# 99Y AO	E	B	2	71	C1	□ 103W RF	E	B	3	75	C1			
		235/55ZR17	6.5-8.5	690	# 103Y RF	F	C	3	75	C1									
		275/55R17	7.5-9.5	734								□ 109W	E	B	3	75	C1		
60	255/60R17	7-9	738							□ 110W RF	E	E	3	75	C1				
65	235/65R17	6.5-8.5	738							□ 108W RF	E	E	3	75	C1				
16	45	205/45R16	6.5-7.5	590								83W	F	B	3	75	C1		
		215/45R16	7-8	600								86W	F	B	3	75	C1		
		225/45R16	7-8.5	608								89W	F	B	3	75	C1		
		205/50R16	5.5-7.5	612								87V	F	B	3	75	C1		
50	225/50R16	225/50R16	6-8	632	* 92V MO	E	B	2	71	C1									
		225/50R16	6-8	632	* 92W MO	E	B	2	71	C1			92V	F	B	3	75	C1	
		225/50RF16	6-8	632	# 92W ZPS	E	C	2	71	C1									
		195/55RF16	5.5-7	620	# 87V ZPS	F	C	2	71	C1									
55	205/55R16	205/55R16	5.5-7.5	632	* 91V MO	C	B	2	71	C1			91V	F	B	3	75	C1	
		205/55R16	5.5-7.5	632	* 91W MO	C	B	2	71	C1									
		205/55R16	5.5-7.5	632	# 91V MO	E	B	2	71	C1									
		205/55RF16	5.5-7.5	632	# 91W ZPS	E	C	2	71	C1									
		225/55R16	6-8	654	# 95W	F	C	3	75	C1									
		225/55R16	6-8	654	# 99Y XL	F	C	3	75	C1									
		15	50	195/50R15	5.5-7,0	577								82V	F	B	3	75	C1
205/50R15	5.5-7.5	587										86V	F	B	3	75	C1		
55	185/55R15	185/55R15	5,0-6,5	585									82V	F	B	3	71	C1	
		195/55R15	5.5-7,0	595									85V	F	B	3	75	C1	

Schválená šířka ráfku a průměr v souladu s normou ETRTO, technickými daty ETRTO a ročenkami TRA i JATMA. V případě některých velikostí jsou dostupné alternativní produkty, které jsou označeny specifickými symboly.

RF = Zpevněná

XL = Mimořádné zatížení

ZPS = Specifikace pro runflaty

- = Informace budou k dispozici již brzy

● = Brzy k dispozici

* = ADVAN Sport (V105)

= ADVAN Sport (V103)

□ = ADVAN S.T. (V802)

○ = AVS S/T type-1 V801

AO = Originál Audi

MO = Originál Mercedes

N-0 = Specifikace pro Porsche












N-1 = Specifikace pro Porsche



= Viz strana 17, kde jsou uvedeny podrobné informace

C = Kategorie. C1: Pneumatiky pro osobní vozidla, C2: Pneumatiky pro lehká užitková vozidla, C3: Pneumatiky pro nákladní vozidla

Dodávané velikosti – Pneumatiky pro osobní auta

Palce	Řada	Velikost	Schválená šířka rátku	Celkový průměr																		
					BluEarth-A AE-50 (AE50)				C	BluEarth AE-01 (AE01)				C	S.drive (AS01)				C			
19	35	215/35R19	7-8.5	633																		
18	35	215/35R18	7-8.5	607									85Y RF	E	B	3	74	C1				
		225/35R18	7.5-9	615										84Y RF	E	B	3	74	C1			
		245/35R18	8-9.5	629										87Y RF	E	B	3	74	C1			
		245/35R18	8-9.5	629										92Y RF	E	B	3	74	C1			
40		205/40R18	7-8	621										86Y RF	E	B	3	74	C1			
		215/40R18	7-8.5	629										89Y RF	E	B	3	74	C1			
		225/40R18	7.5-9	637	● 92W XL	C	A	2	72	C1												
		225/40ZR18	7.5-9	637										▣ 92W RF	F	C	3	74	C1			
235/40R18	8-9.5	645	● 95W XL	C	A	2	72	C1														
45	245/45R18	7.5-9	677	● 100W XL	C	A	2	72	C1													
50		235/50R18	6.5-8.5	693	■ 97V MO	C	C	2	71	C1												
		235/50R18	6.5-8.5	693	■ 97V MOE	C	C	2	71	C1												
17	35	215/35R17	7-8.5	582										83W RF	E	B	3	74	C1			
		225/35R17	7.5-9	590										86Y RF	E	C	3	74	C1			
40		195/40R17	6.5-7.5	588										81W RF	E	B	3	74	C1			
		205/40R17	7-8	596										84W RF	F	B	3	74	C1			
		205/40ZR17	7-8	596										▣ 84W RF	F	C	3	74	C1			
		215/40R17	7-8.5	604										87Y RF	E	B	3	74	C1			
215/40ZR17	7-8.5	604										▣ 87W RF	F	C	3	74	C1					
235/40R17	8-9.5	620										90Y	E	B	3	74	C1					
45		195/45R17	6-7.5	608										85W RF	E	B	3	73	C1			
		205/45R17	6.5-7.5	616	88W XL	C	A	2	71	C1												
		215/45R17	7-8	626	91W XL	C	A	2	71	C1				91Y RF	E	B	3	73	C1			
		225/45R17	7-8.5	634	■ 91V MO	E	C	2	70	C1												
		225/45R17	7-8.5	634	■ 94V XL	F	B	3	74	C1												
		225/45R17	7-8.5	634	● 91W	C	A	2	71	C1												
		225/45R17	7-8.5	634	● 94V XL	C	A	2	71	C1												
		225/45R17	7-8.5	634	94W XL	C	A	2	71	C1												
		235/45R17	7.5-9	644	● 97W XL	C	A	2	72	C1												
		245/45R17	7.5-9	652	● 99W XL	C	A	2	72	C1												
50		205/50R17	5.5-7.5	638	● 93W XL	C	A	2	71	C1												
		215/50R17	6-7.5	648	● 95W XL	C	A	2	71	C1												
		225/50R17	6-8	658	● 98W	C	A	2	71	C1												
55		215/55R17	6-7.5	668	❖ 98W RF	E	B	2	72	C1												
		215/55R17	6-7.5	668	● 94W	C	A	2	71	C1												
		225/55R17	6-8	680	● 101W	C	A	2	71	C1												
16	35	215/35R16	7-8.5	556										81W RF	E	B	3	74	C1			
		40	195/40R16	6.5-7.5	562									80W RF	E	B	3	74	C1			
215/40R16	7-8.5	578										82T MO	E	C	3	74	C1					
45		195/45R16	6-7.5	582	● 84V	C	B	2	71	C1				84W RF	F	B	3	73	C1			
		205/45R16	6.5-7.5	590	● 87W	C	A	2	71	C1				87W RF	E	B	3	73	C1			
50		175/50R16	5-6	582										77T MO	E	C	3	74	C1			
		195/50R16	5.5-7	602	● 88V	C	B	2	71	C1												
		205/50R16	5.5-7.5	612	● 87W	C	A	2	71	C1				87W	F	B	3	73	C1			
55		185/55R16	5-6.5	610									83V	C	C	2	69	C1				
		195/55R16	5.5-7	620	● 87H	C	B	2	71	C1												
		195/55R16	5.5-7	620	● 87V	C	B	2	71	C1												
		205/55R16	5.5-7.5	632	■ 91V MO	C	C	2	70	C1	91V	C	B	2	69	C1	91W	E	B	3	73	C1
		205/55R16	5.5-7.5	632	■ 91H MO	C	C	2	70	C1	91H	C	B	2	69	C1						
		205/55R16	5.5-7.5	632	● 91V	C	A	2	71	C1												
		205/55R16	5.5-7.5	632	● 91W	C	A	2	71	C1												
		205/55R16	5.5-7.5	632	● 94V	C	A	2	71	C1												
		215/55R16	6-7.5	642	■ 97V XL	F	B	3	74	C1												
		215/55R16	6-7.5	642	93V	C	A	2	71	C1												
		215/55R16	6-7.5	642	● 97H	C	A	2	71	C1												
		215/55R16	6-7.5	642	● 97W	C	A	2	71	C1												
		225/55R16	6-8	654	● 95V	C	A	2	71	C1												
		225/55R16	6-8	654	● 99W	C	A	2	71	C1												
		60		175/60R16	5-6	616									82H	C	C	2	69	C1		
185/60R16	5-6.5			628										86H	C	C	2	69	C1			
205/60R16	5.5-7.5			652	92H	C	B	2	71	C1												
205/60R16	5.5-7.5			652	● 92V	C	B	2	71	C1												
205/60R16	5.5-7.5			652	● 96W	C	B	2	71	C1												
215/60R16	6-7.5			664	● 99V	C	A	2	71	C1	99H XL	C	B	2	71	C1						
65		215/65R16	6-7.5	686	● 98H	C	A	2	71	C1												
		15	45	195/45R15	6-7.5	557								78W	E	B	3	73	C1			
50		195/50R15	5.5-7	577									82V	C	B	2	70	C1				
		195/50R15	5.5-7	577										82H	C	B	2	70	C1			
		195/50R15	5.5-7	577										▣ 82V	F	C	3	74	C1			
		205/50R15	5.5-7.5	587										86V	E	B	3	73	C1			
55		175/55R15	5-6	573									77V	C	C	2	69	C1				
		185/55R15	5-6.5	585									82V	C	C	2	69	C1				

Palce	Řada	Velikost	Schválená šířka ráfku	Celkový průměr	BluEarth				S.drive															
					BluEarth-A AE-50 (AE50)				C	BluEarth AE-01 (AE01)				C	S.drive (AS01)				C					
15	55	185/55R15	5-6.5	585						82H	C	C	2	69	C1									
		195/55R15	5.5-7	595						85V	C	B	2	69	C1									
		195/55R15	5.5-7	595						85H	C	B	2	69	C1									
			205/55R15	5.5-7.5	607											88W	F	B	3	73	C1			
	60	155/60R15	4.5-5.5	567						74H	C	C	2	69	C1									
		175/60R15	5-6	591						81H	C	C	2	69	C1									
		185/60R15	5-6.5	603						84H	C	C	2	69	C1									
		185/60R15	5-6.5	603						88H XL	C	C	2	69	C1									
		195/60R15	5.5-7	615						88H	C	B	2	69	C1									
		205/60R15	5.5-7.5	627						● 88V	C	B	2	71	C1									
205/60R15		5.5-7.5	627						● 91V	C	B	2	71	C1										
65	145/65R15	4-5	569						72H	C	C	2	69	C1										
	165/65R15	4.5-6	595						□ 81T	F	C	3	71	C1										
	175/65R15	5-6	609						84H	C	C	2	69	C1										
	175/65R15	5-6	609						84T	C	C	2	69	C1										
	185/65R15	5-6.5	621						88H	C	C	2	69	C1										
	185/65R15	5-6.5	621						88T	C	C	2	69	C1										
	185/65R15	5-6.5	621						□ 92T XL	F	B	2	71	C1										
	195/65R15	5.5-7	635						91H	C	B	2	69	C1										
	195/65R15	5.5-7	635						● 91V	C	B	2	71	C1										
	195/65R15	5.5-7	635						91T	C	B	2	69	C1										
	195/65R15	5.5-7	635						95T XL	C	B	2	69	C1										
	205/65R15	5.5-7.5	647						■ 94V	F	C	3	74	C1										
	205/65R15	5.5-7.5	647						99H XL	C	B	2	69	C1										
	215/65R15	6-7.5	661						■ 100H XL	F	B	3	74	C1										
	14	45	195/45R14	6-7.5	532											△ 77V	F	C	3	72	C1			
50			185/50R14	5-6.5	542											△ 77V	F	C	3	71	C1			
55		185/55R14	5-6.5	560											80V	F	B	3	73	C1				
		60	165/60R14	4.5-6	554						75T	C	C	2	69	C1								
175/60R14			5-6	566						□ 79T	F	B	3	71	C1				△ 79H	F	C	3	72	C1
185/60R14			5-6.5	578						82H	C	C	2	69	C1									
185/60R14			5-6.5	578						82T	C	C	2	69	C1									
195/60R14			5.5-7	590						86H	C	C	2	69	C1									
65		155/65R14	4.5-5.5	558						75T	C	C	2	69	C1									
		165/65R14	4.5-6	570						79T	C	C	2	69	C1									
	175/65R14	5-6	584						82H	C	C	2	69	C1										
	175/65R14	5-6	584						82T	C	C	2	69	C1										
	175/65R14	5-6	584						86T XL	C	C	2	69	C1										
	185/65R14	5-6.5	596						86H	C	C	2	69	C1										
	185/65R14	5-6.5	596						86T	C	C	2	69	C1										
70	165/70R14	4-5.5	588						81T	C	C	2	69	C1										
	165/70R14	4-5.5	588						85T XL	C	C	2	69	C1										
	175/70R14	4.5-6	602						84T	C	C	2	69	C1										
	175/70R14	4.5-6	602						88T XL	C	C	2	69	C1										
	185/70R14	4.5-6	616						88T	C	C	2	69	C1										
13	50	175/50R13	5-6	506											△ 72V	F	C	3	71	C1				
		60	175/60R13	5-6	540										△ 77H	F	C	3	72	C1				
		185/60R13	5-6.5	552										△ 80H	F	C	3	72	C1					
	65	155/65R13	4.5-5.5	532						73T	C	C	2	69	C1									
		165/65R13	4.5-6	544						77T	C	C	2	69	C1									
		175/65R13	5-6	558						□ 80T	F	B	3	71	C1									
	70	145/70R13	3.5-5	534						71T	C	C	2	69	C1									
		155/70R13	4-5	548						75T	C	C	2	69	C1									
		165/70R13	4-5.5	562						79T	C	C	2	69	C1									
		165/70R13	4-5.5	562						83T XL	C	C	2	69	C1									
175/70R13		4.5-6	576						82T	C	C	2	69	C1										
80	155/80R13	4-5	578						79T	C	C	2	69	C1										
	12	60	165/60R12	4.5-6	503										△ 71H	F	C	3	72	C1				
10	70	165/70R10	4-5.5	486										◇ 72H	•	•	•	•	C1					

Schválená šířka ráfku a průměr v souladu s normou ETRTO, technickými daty ETRTO a ročenkami TRA i JATMA. V případě některých velikostí jsou dostupné alternativní produkty, které jsou označeny specifickými symboly.

- RF = Zpevněná
- XL = Mimořádné zatížení
- = Brzy k dispozici
- = Na tuto velikost se Nařízení (EC) č. 1222/2009 nevztahuje.
- = C.drive2 (AC02)
- = PARADA Spec-2 (PA01)

- = A.drive (AA01)
- ◆ = C.drive (AC01)
- △ = YOKOHAMA A539
- ◇ = YOKOHAMA A008
- MO = Originál Mercedes
- MOE = Originál Mercedes, rozšířená verze (ZPS¹)

- = Viz strana 17, kde jsou uvedeny podrobné informace
- C = Kategorie. C1: Pneumatiky pro osobní vozidla, C2: Pneumatiky pro lehká užitková vozidla, C3: Pneumatiky pro nákladní vozidla

¹ZPS = Charakteristiky pneumatiky pro dojezd po defektu)

Dodávané velikosti – Pneumatiky pro SUV/4x4 a Pneumatiky pro užitková vozidla

Palce	Řada	Velikost	Schválená šířka rátku	Celkový průměr	GEOLANDAR												RY818							
					GEOLANDAR SUV (G055)				C	GEOLANDAR HT-S (G051)				C	GEOLANDAR A/T-S (G012)				C	DELIVERY STAR (RY818)				C
20	45	305/45R20	9.5~11.5	782																				
		245/50R20	7~8.5	754	◆102V	E	C	2	71	C1														
	50	305/50R20	8.5~11	814									◆120S RF	F	C	2	75	C1						
		235/55R20	6.5~8.5	766	◆102V	E	C	2	71	C1														
60	275/55R20	7.5~9.5	810									◆117S RF	F	C	3	75	C1							
	245/60R20	7~8.5	802							◆107H	F	C	3	73	C1									
19	55	275/60R20	7.5~9.5	838								◆115S	F	C	3	75	C1							
		225/55R19	6~8	731	◆99V	E	C	2	71	C1														
	235/55R19	6.5~8.5	741	◆101V	E	C	2	71	C1															
18	55	245/55R19	7~8.5	753	◆103V	E	C	2	71	C1														
		225/55R18	6~8	705	◆98V	E	C	2	71	C1			◆98H	F	C	3	75	C1						
60	55	235/55R18	6.5~8.5	715	◆100V	E	C	2	71	C1	◆104V RF	F	C	3	73	C1								
		255/55R18	7~9	737	◆109V XL	E	C	2	72	C1														
	60	225/60R18	6~8	727	◆100H	E	C	2	71	C1														
		235/60R18	6.5~8.5	739	◆107V XL	E	C	2	71	C1														
	60	245/60R18	7~8.5	751	◆105H	E	C	2	71	C1														
		255/60R18	7~9	763							◆112V RF	F	C	2	73	C1								
	65	265/60R18	7.5~9.5	775							◆110H	F	C	3	73	C1	◆110H	F	C	3	75	C1		
		275/60R18	7.5~9.5	787									◆112H	F	C	3	75	C1	◆112H	F	C	3	75	C1
	65	285/60R18	8~10	799									◆116H	F	C	3	75	C1	◆116H	F	C	3	75	C1
		225/65R18	6~8	749	◆103H	E	C	2	71	C1														
	65	235/65R18	6.5~8.5	763	◆106H	E	C	2	71	C1														
		LT275/65R18	7.5~9	815									○113/110S	G	B	3	74	C2						
70	LT275/65R18	7.5~9	815									◆123/120R	F	A	2	72	C3							
	265/70R18	7~9	829							◆116H	F	C	3	73	C1									
70	P265/70R18	7~9	829									◆114S	F	C	3	75	C1							
	215/55R17	6~7.5	668	◆94V	E	C	2	71	C1															
17	55	225/55R17	6~8	680	◆97V	E	C	2	71	C1														
		235/55R17	6.5~8.5	690	◆99H	E	C	2	71	C1														
60	60	215/60R17	6~7.5	690	◆96H	E	C	2	71	C1			◆96H	F	C	3	75	C1						
		225/60R17	6~8	702	◆99H	E	C	2	71	C1			◆99H	F	C	3	75	C1						
60	60	235/60R17C	6.5~7.5	714																				
		P235/60R17	6.5~8.5	714							◆103H XL	F	C	3	73	C1								
65	65	255/60R17	7~9	738	◆106H	E	C	2	71	C1														
		P275/60R17	7.5~9.5	762									○110S	F	C	3	75	C1						
65	65	225/65R17	6~8	724	◆102H	E	C	2	70	C1			◆102H	F	C	3	75	C1						
		235/65R17	6.5~8.5	738	◆108V XL	E	C	2	71	C1			◆108H RF	F	C	3	75	C1						
65	65	245/65R17	7~8.5	750	◆107H	E	C	2	71	C1			◆107H	F	C	3	75	C1						
		255/65R17	7~9	764									◆110H	F	C	3	75	C1						
65	65	255/65R17	7~9	764									◆114H XL	F	C	3	75	C1						
		265/65R17	7.5~9.5	776							◆112H	F	C	3	73	C1	◆112H	F	C	3	75	C1		
65	65	275/65R17	7.5~9.5	790							◆115H	F	C	3	73	C1	◆115H	F	C	3	75	C1		
		285/65R17	8~10	802							◆116H	F	C	2	73	C1	◆116H	F	C	3	75	C1		
70	70	215/70R17	5.5~7	734	◆101H	E	C	2	70	C1														
		225/70R17	6~7.5	748							◆108H RF	F	C	3	73	C1	◆108T RF	F	C	3	74	C1		
70	70	P235/70R17	6~8	762									○108S XL	F	C	3	74	C1						
		LT245/70R17	6.5~8	776									◆119/116R	G	B	3	75	C2						
70	70	P255/70R17	6.5~8.5	790									○110S	F	C	3	74	C1						
		265/70R17	7~9	804							◆111S	F	C	3	73	C1								
70	70	LT265/70R17	7~8.5	804									◆121/118R	G	B	3	75	C2						
		P265/70R17	7~9	804									○113S	F	C	3	75	C1						
70	70	LT285/70R17	7.5~9	832									◆121/118R	G	B	3	75	C2						
		LT315/70R17	8~11	874									◆121/118R	G	B	3	75	C2						
75	75	LT245/75R17	6.5~7.5	800									◆121/118R	G	B	3	75	C2						
		LT235/80R17	6~7.5	808									◆120/117R	G	B	3	75	C2						
16	60	215/60R16	6~7.5	664							◆95H	F	C	3	73	C1	◆95H	F	C	3	75	C1		
		215/60R16C	6~7	664																				
65	65	235/60R16	6.5~8.5	688	◆104V XL	E	C	2	71	C1			◆100H	F	C	3	75	C1						
		195/65R16C	5.5~6	660																				
65	65	205/65R16	5.5~7.5	672									◆95H	F	C	3	75	C1						
		205/65R16C	5.5~6.5	672																				
65	65	215/65R16	6~7.5	686	◆98H	E	C	2	70	C1			◆98H	F	C	3	75	C1						
		215/65R16C	6~7	686																				
65	65	225/65R16	6~8	698	◆100H	E	C	2	70	C1														
		225/65R16C	6~7	698																				
65	65	235/65R16	6.5~7.5	712																				
		235/65R16C	6.5~7.5	712																				
65	65	255/65R16	7~9	738							◆109H	F	C	3	73	C1	◆109H	F	C	3	75	C1		
		215/70R16	5.5~7.0	708	◆100H	E	C	2	70	C1			◆100S	F	C	3	74	C1						
70	70	225/70R16	6.0~7.5	722	◆103H	E	C	2	70	C1			◆102H	F	C	3	74	C1						
		P235/70R16	6~8	736									○107S XL	F	C	3	74	C1						
70	70	235/70R16	6~8	736	◆106H	E	C	2	71	C1			◆106H	F	C	3	74	C1						

Prvomontáž

ADVAN



BluEarth



.drive



AVS



AUDI				
Model	Popis pneumatiky	Název značky pneumatiky		
A6 (C7)	255/35R20 97Y XL	ADVAN Sport V103S AO	E B 2 73 C1	
	255/40R19 100Y XL	ADVAN Sport V103S AO	E B 2 72 C1	
	255/40R19 100Y XL	ADVAN Sport V103S AOE	E B 2 71 C1	
A7 (C7)	265/35R20 99Y XL	ADVAN Sport V103S AO	E B 2 73 C1	
	255/40R19 100Y XL	ADVAN Sport V103S AO	E B 2 72 C1	
	255/40R19 100Y XL	ADVAN Sport V103S AOE	E B 2 71 C1	
Q7	235/55R17 99Y XL	ADVAN Sport V103S AO	E B 2 71 C1	
	275/45R20 110Y XL	ADVAN Sport V103B AO	E B 2 73 C1	
RS6 (C7)	265/50R19 110Y XL	ADVAN Sport V103B AO	E B 2 73 C1	
RS7 (C7)	275/35ZR20 (102Y) XL	ADVAN Sport V105D RO1	E A 2 73 C1	
S6 (C7)	275/35ZR20 (102Y) XL	ADVAN Sport V105D RO1	E A 2 73 C1	
S7 (C7)	255/35R20 97Y XL	ADVAN Sport V103S AO	E B 2 73 C1	
	255/40R19 100Y XL	ADVAN Sport V103S AOE	E B 2 71 C1	
S8 (D3)	265/35R20 99Y XL	ADVAN Sport V103S AO	E B 2 73 C1	
	255/40R19 100Y XL	ADVAN Sport V103S AOE	E B 2 71 C1	

CHRYSLER				
Model	Popis pneumatiky	Název značky pneumatiky		
Grand Voyager	225/65R17 102H	ASPEC A349A	C C 3 72 C1	
	225/65R16 100H	ASPEC A349A	E C 3 72 C1	
Jeep Cherokee	245/65R17 107H	GEOLANDAR SUV G055 E	C 2 71 C1	

CITROËN				
Model	Popis pneumatiky	Název značky pneumatiky		
Aircross	215/70R16 100H	GEOLANDAR G033	E C 2 71 C1	

DODGE				
Model	Popis pneumatiky	Název značky pneumatiky		
Journey	225/65R17 102H	ASPEC A349A	C C 3 72 C1	
	225/65R16 100H	ASPEC A349A	E C 3 72 C1	

FIAT				
Model	Popis pneumatiky	Název značky pneumatiky		
Freemont	225/65R17 102H	ASPEC A349A	C C 3 72 C1	
	225/65R16 100H	ASPEC A349A	E C 3 72 C1	

HONDA				
Model	Popis pneumatiky	Název značky pneumatiky		
Accord	225/50R17 98V RF	YOKOHAMA dB E70D	E B 3 72 C1	
CR-Z	195/55R16 87V	ADVAN A10E	E C 2 71 C1	
Insight	175/65R15 84T	YOKOHAMA S71B	C C 2 70 C1	
	185/60R15 84H	BluEarth E50CA	C C 2 69 C1	
Jazz	175/65R14 82T	ASPEC A349G	E C 2 70 C1	
	175/65R15 84T	YOKOHAMA S71A/B	C C 2 70 C1	
Legend	245/45R18 96Y	ADVAN Sport V103D	E B 2 71 C1	
	235/50R17 100W RF	ADVAN Sport V103	E B 2 71 C1	

LANCIA				
Model	Popis pneumatiky	Název značky pneumatiky		
Voyager	225/65R17 102H	ASPEC A349A	C C 3 72 C1	
	225/65R16 100H	ASPEC A349A	E C 3 72 C1	

LEXUS				
Model	Popis pneumatiky	Název značky pneumatiky		
CT	215/45R17 87W	YOKOHAMA dB E70J	E B 2 70 C1	
	205/55R16 91V	ADVAN A460J	E E 2 71 C1	
	205/55R16 91V	YOKOHAMA dB E70J	E B 2 70 C1	
ES	195/65R15 91H	ASPEC A349G	E C 2 70 C1	
	215/55R17 93V	YOKOHAMA dB E70B	E B 2 70 C1	
GS	245/40R18 93Y	ADVAN A10E RHD	F C 3 73 C1	
	225/50R17 94W	ADVAN A10F LHD	F C 3 73 C1	
IS	225/50R17 94W	ADVAN A10E RHD	E C 3 73 C1	
	225/50R17 94W	ADVAN A10F LHD	E C 3 73 C1	
LX	225/45R17 91W	BluEarth E51A/B	E C 2 70 C1	
	285/60R18 116V	GEOLANDAR G94B	C C 2 73 C1	
NX	225/60R18 100H	BluEarth E51A RHD	E C 2 71 C1	
		BluEarth E51B LHD	E C 2 71 C1	

LOTUS				
Model	Popis pneumatiky	Název značky pneumatiky		
2-Eleven	(F)195/50R16 84W	ADVAN A048 LTS	G C 2 71 C1	
	(R)225/45R17 90W	ADVAN A048 LTS	G C 2 71 C1	
Elise (111R / R / Super Charged)	(F)175/55R16 80W	▲ ADVAN Neova AD07 LTS	G B 3 71 C1	
	(R)225/45R17 91W	▲ ADVAN Neova AD07 LTS	G B 2 71 C1	
	(F)175/55R16 80W	ADVAN Neova AD07	F E 2 70 C1	
	(R)225/45R17 91W	ADVAN Neova AD07	F E 2 71 C1	
Exige (240R / S / Cup 260)	(F)195/50R16 84W	ADVAN A048 LTS	G C 2 71 C1	
	(R)225/45R17 90W	ADVAN A048 LTS	G C 2 71 C1	
Evora	(F)195/50R16 84W	ADVAN A048 LTS	G C 2 71 C1	
	(R)225/45R17 90W	ADVAN A048 LTS	G C 2 71 C1	
Evora	(F)215/40R18 85V	W.drive V902A LTS**	F C 3 74 C1	
	(R)245/35R19 93V	W.drive V902B LTS**	F C 3 74 C1	

MAZDA				
Model	Popis pneumatiky	Název značky pneumatiky		
CX-5	225/65R17 102V	GEOLANDAR G98A	C B 2 70 C1	
Mazda 2	185/60R14 82H	ASPEC A300	C B 2 69 C1	
	175/65R14 82H	ASPEC A349G LHD	E C 2 70 C1	
Mazda 3	225/45R17 91V	ASPEC A349 RHD	F C 2 70 C1	
	195/65R15 91H	ASPEC A349A	E C 2 70 C1	
MX-5	205/50R16 87V	ADVAN A11A	E B 3 72 C1	

MERCEDES-BENZ				
Model	Popis pneumatiky	Název značky pneumatiky		
A-Class (W176)	225/45R17 91W	ADVAN Sport V105 MO	E B 2 71 C1	
	225/45R17 91V	C.drive2 AC02A MO	E C 2 70 C1	
	205/55R16 91V	C.drive2 AC02A MO	C C 2 70 C1	
	205/55R16 91H	C.drive2 AC02A MO	C C 2 70 C1	
	205/55R16 91H	C.drive2 AC02A MO	C C 2 70 C1	
B-Class (W246)	225/45R17 91W	ADVAN Sport V105 MO	E B 2 71 C1	
	225/45R17 91V	C.drive2 AC02A MO	E C 2 70 C1	
	205/55R16 91V	C.drive2 AC02A MO	C C 2 70 C1	
	205/55R16 91H	C.drive2 AC02A MO	C C 2 70 C1	

MERCEDES-BENZ	
Model	Popis pneumatiky
C-Class (W204)	(R)245/40R17 91W
	225/45R17 91W
	205/55R16 91V
	(R)245/40R17 91W
	225/45R17 91W
CLA-Class (C117)	225/45R17 91W
	205/55R16 91V

MERCEDES-BENZ	
Model	Popis pneumatiky
CLS-Class (C218)	255/40R18 99Y XL
	(R)285/35R18 97Y
CLS-Shooting Brake (X218)	255/40R18 99Y XL
G-Class (W463)	(R)285/35R18 97Y
	265/60R18 110V
G63/65 AMG (W463)	LT225/75R16 110/107R
	285/55R18 113V
GLA (X156)	275/50R20 113W RF
	235/50R18 97V
ML 63 AMG (W164)	235/50R18 97V
	295/40ZR20 106Y

MERCEDES-BENZ	
Model	Popis pneumatiky
S-Class (W222)	245/50R18 100W
	245/50R18 100W
S-Class Coupé (C217)	245/50R18 100W
S-Class AMG (W221)	255/40R19 100V XL
	255/40R18 95Y
SL-Class (R231)	(R)285/35R18 97Y
	(R)245/40R17 91W
SLK-Class (R172)	(R)245/40R17 91W
	225/50R16 92V
	225/50R16 92W
SLK-Class (R172)	205/55R16 91V
	205/55R16 91W
	205/55R16 91W

MITSUBISHI	
Model	Popis pneumatiky
ASX	215/60R17 96H
	215/65R16 98H
Grandis	215/55R17 94V
	215/60R16 95H
Lancer	215/45R18 89W
	205/60R16 92H
Lancer EVO X	245/40R18 93Y
Space Star	175/55R15 77V
	165/65R14 79S
Outlander	215/60R16 95H
	215/55R17 94V
	215/70R16 100H
Pajero	215/70R16 100H
	235/80R16 109S
	265/70R16 112S
	265/65R17 112H

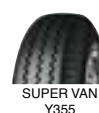
ASPEC

YOKOHAMA dB

YOKOHAMA

GEOLANDAR

SUPER VAN



Název značky pneumatiky	🇪🇺 🇨🇪 🇸🇰 c
ADVAN Sport V103S MO	F B 2 71 C1
ADVAN Sport V103S MO	F B 2 71 C1
ADVAN Sport V103S MO	E B 2 71 C1
ADVAN Sport V105 MO	E A 2 71 C1
ADVAN Sport V105 MO	E B 2 71 C1
ADVAN Sport V105 MO	C B 2 71 C1
ADVAN Sport V105 MO	C B 2 71 C1
ADVAN Sport V105 MO	E B 2 71 C1

ADVAN Sport V105 MO	E A 2 73 C1
ADVAN Sport V105 MO	E A 2 73 C1
ADVAN Sport V105 MO	E A 2 73 C1
ADVAN Sport V105 MO	E A 2 73 C1
GEOLANDAR H/T G038G	E 3 73 C1
GEOLANDAR A/T-S G012	G B 3 75 C2
AVS S/T type-1 V801	E F 2 74 C1
ADVAN S.T. V802 MO	E B 3 75 C1
C.drive2 AC02A MO	C C 2 71 C1
C.drive2 AC02A MOE ZPS	C C 2 71 C1

ADVAN Sport V103A MO	F B 2 74 C1
ADVAN Sport V105C MO	C A 2 71 C1
ADVAN Sport V105C MO	C A 2 71 C1
W.drive V902 MO**	C C 3 74 C1

ADVAN Sport V105+ MO	E A 3 73 C1
ADVAN Sport V105+ MO	E A 2 73 C1
ADVAN Sport V105 MO	E B 2 71 C1
ADVAN Sport V105 MO	E A 2 71 C1
ADVAN Sport V105 MO	E B 2 71 C1
ADVAN Sport V105 MO	E B 2 71 C1
ADVAN Sport V105 MO	C B 2 71 C1
ADVAN Sport V105 MO	C B 2 71 C1

Název značky pneumatiky	🇪🇺 🇨🇪 🇸🇰 c
ASPEC A349A	E C 2 71 C1
ASPEC A349A	C C 2 71 C1
ASPEC A349A	C C 2 71 C1
YOKOHAMA A352	E B 2 71 C1
ADVAN A10A LHD	F C 2 71 C1
ADVAN A10A RHD	E C 2 71 C1
ADVAN A460L	C E 2 71 C1
ADVAN A13C	G B 3 73 C1
BluEarth A34LZ	E B 2 69 C1
BluEarth A34LZ	C C 2 68 C1
GEOLANDAR G035M	C C 3 72 C1
GEOLANDAR G035	C C 3 72 C1
GEOLANDAR G033	E C 2 71 C1
GEOLANDAR G033V	B C 2 71 C1
GEOLANDAR G039	E C 3 72 C1
GEOLANDAR G039	C C 2 72 C1
GEOLANDAR G902	E C 2 72 C1

NISSAN

Model	Popis pneumatiky	Název značky pneumatiky	🇪🇺 🇨🇪 🇸🇰 c
JUKE	215/55R17 94V	YOKOHAMA dB E70N	E B 2 70 C1
	205/60R16 92H	YOKOHAMA dB E70L	E B 2 70 C1
Murano	235/55R20 102V	ADVAN Sport V103B LHD	C B 2 71 C1
		ADVAN Sport V103B RHD	E B 2 71 C1
X-Trail	225/65R17 102H	GEOLANDAR G91AV	C E 2 71 C1
	225/65R17 102H	GEOLANDAR G98EV	B C 2 70 C1
370 Z	(F)225/50R18 95W	ADVAN Sport V103E	F B 2 71 C1
	(R)245/45R18 96W	ADVAN Sport V103F	F B 2 71 C1

PEUGEOT

Model	Popis pneumatiky	Název značky pneumatiky	🇪🇺 🇨🇪 🇸🇰 c
4008	215/70R16 100H	GEOLANDAR G033	E C 2 71 C1

PORSCHE

Model	Popis pneumatiky	Název značky pneumatiky	🇪🇺 🇨🇪 🇸🇰 c
911 Carrera 4 (997)	(F)235/40ZR18 (91Y)	ADVAN Sport V103S N-0	F B 2 71 C1
	(R)295/35ZR18 (99Y)	ADVAN Sport V103S N-0	F B 2 74 C1
	(F)235/40ZR18 (91Y)	ADVAN Sport V103S N-1	F B 2 71 C1
	(R)295/35ZR18 (99Y)	ADVAN Sport V103S N-1	E B 2 74 C1
Cayenne (E1)	295/35R21 107Y XL	ADVAN Sport V103B N-0	F B 2 74 C1
	275/40R20 106Y XL	ADVAN Sport V103B N-0	F B 2 73 C1
	275/45R19 108Y XL	ADVAN Sport V103B N-0	E B 2 73 C1
Cayenne (E2)	295/35R21 107Y XL	ADVAN Sport V103B N-1	E B 2 74 C1
	275/45R20 110Y XL	ADVAN Sport V103H N-0	E B 2 73 C1
Cayenne E2 FL	295/35R21 107Y XL	ADVAN Sport V105T N-2	E A 2 74 C1
	275/45R20 110Y XL	ADVAN Sport V103H N-0	E B 2 73 C1
Panamera	255/40ZR20 (101Y) XL	ADVAN Sport V105 N-0	E A 2 73 C1
	295/35ZR20 (105Y) XL	ADVAN Sport V105W N-0	E A 2 74 C1

SMART

Model	Popis pneumatiky	Název značky pneumatiky	🇪🇺 🇨🇪 🇸🇰 c
fortwo (BR451)	(F)175/50R16 77T	S.drive AS01 MO	E C 3 74 C1
	(R)215/40R16 82T	S.drive AS01 MO	E C 3 74 C1
fortwo BRABUS (W451)	(F)175/50R16 77T	S.drive AS01	E C 3 74 C1
	(R)225/35R17 86Y RF	S.drive AS01	E C 3 74 C1

SUBARU

Model	Popis pneumatiky	Název značky pneumatiky	🇪🇺 🇨🇪 🇸🇰 c
BR-Z	205/55R16 91V	YOKOHAMA dB E70JC	E B 2 70 C1
Forester	215/55R17 94V	GEOLANDAR G900A	E C 2 71 C1
	225/55R17 97V	GEOLANDAR G95A	C C 2 71 C1
	225/60R17 99V	GEOLANDAR G91F	B C 2 71 C1
	215/60R16 95V	GEOLANDAR G900	C C 2 71 C1
Impreza	205/50R17 89V	ADVAN A10E	E C 2 71 C1
	205/55R16 89V	ASPEC A349A	C C 2 71 C1
	205/55R16 91V	YOKOHAMA dB E70JC	E B 2 70 C1
Legacy	215/50R17 91V	ADVAN A10E	C E 2 71 C1
Outback	225/55R18 98V	YOKOHAMA dB E70B	E C 2 70 C1
	215/55R17 94V	GEOLANDAR G900A	E C 2 71 C1
	215/60R16 95V	GEOLANDAR G900B	C C 2 71 C1
	225/60R17 99V	GEOLANDAR G95A	B C 2 71 C1
XV	225/55R17 97V	GEOLANDAR G95A	C C 2 71 C1

SUZUKI

Model	Popis pneumatiky	Název značky pneumatiky	🇪🇺 🇨🇪 🇸🇰 c
Super Carry	155R13C 85/83N	SUPER VAN Y355C	E B 3 75 C2
Swift	175/65R15 84H	YOKOHAMA dB E70D	E C 2 70 C1

TESLA

Model	Popis pneumatiky	Název značky pneumatiky	🇪🇺 🇨🇪 🇸🇰 c
Roadster	(F)175/55R16 80W	▲ ADVAN Neova AD07 LTS	G B 3 71 C1
	(R)225/45R17 91W	▲ ADVAN Neova AD07 LTS	G B 2 71 C1
	(F)175/55R16 80W	ADVAN Neova AD07	F E 2 70 C1
	(R)225/45R17 91W	ADVAN Neova AD07	F E 2 71 C1
Roadster Sport	(F)195/50R16 84W	ADVAN A048 LTS	G C 2 71 C1
	(R)225/45R17 90W	ADVAN A048 LTS	G C 2 71 C1

TOYOTA

Model	Popis pneumatiky	Název značky pneumatiky	🇪🇺 🇨🇪 🇸🇰 c
Auris / Corolla	225/45R17 91W	ADVAN dB V551A	E B 2 71 C1
	205/55R16 91V	ADVAN A460J	E E 2 71 C1
	205/55R16 91V	ADVAN A460K	E E 2 71 C1
	195/65R15 91H	ASPEC A349G	E C 2 70 C1
Camry	215/60R16 95V	ASPEC A348R LHD	E B 2 70 C1
		ASPEC A348R RHD	E B 3 72 C1
	215/55R17 93V	YOKOHAMA dB E70B	E B 2 70 C1
	215/60R16 95V	YOKOHAMA dB E70B	E B 2 70 C1
GT86	205/55R16 91V	YOKOHAMA dB E70JC	E B 2 70 C1
IQ	175/65R15 84S	YOKOHAMA S70D	E C 2 69 C1
Land Cruiser 200	285/65R17 116H	GEOLANDAR G94B	C C 2 73 C1
Prius	195/65R15 91H	ASPEC A349G	E C 2 70 C1
Prius+	205/60R16 92V	ADVAN dB V551V	C B 2 71 C1
RAV 4	235/55R18 100H	GEOLANDAR G91AV	C E 2 71 C1
	225/65R17 101H	GEOLANDAR G91A	C C 2 71 C1
	225/65R17 102H	GEOLANDAR G91AV	C E 2 71 C1
Urban Cruiser	195/60R16 89H	YOKOHAMA dB E70E	C B 2 70 C1
Yaris	205/45R17 84W	YOKOHAMA dB E70D	E B 2 70 C1
	185/60R15 84H	YOKOHAMA dB E70B	E B 2 70 C1
	195/50R16 84V	YOKOHAMA dB E70C	E B 2 70 C1

VOLKSWAGEN

Model	Popis pneumatiky	Název značky pneumatiky	🇪🇺 🇨🇪 🇸🇰 c
Touareg	275/40R20 106Y XL	ADVAN Sport V103B N-0	F B 2 73 C1
	275/45R19 108Y XL	ADVAN Sport V103B N-0	E B 2 73 C1

AO = Originál Audi
 AOE = Originál Audi, rozšířená verze (Runflat)
 RO1 = Specifikace pro quattro
 LTS = Specifikace pro Lotus
 MO = Originál Mercedes
 MOE = Originál Mercedes, rozšířená verze
 N-0, N-1, N-2 = Specifikace pro Porschen
 ZPS = Systém nulového tlaku
 (Charakteristiky pneumatiky pro dojezd po defektu)

RHD = pravostranné řízení
 LHD = levostranné řízení
 ** = Zimní pneumatika
 ▲ = Pouze zboží ze skladu
 🇪🇺 🇨🇪 🇸🇰 = Viz strana 17, kde jsou uvedeny podrobné informace
 c = Kategorie.
 C1: Pneumatiky pro osobní vozidla,
 C2: Pneumatiky pro lehká užitková vozidla,
 C3: Pneumatiky pro nákladní vozidla

Pneumatiky YOKOHAMA – certifikovány společností TÜV SÜD

Společnost TÜV SÜD je jednou z předních světových organizací technických služeb, v rámci segmentů Průmysl, Mobilita a Certifikace. „Vyberte si jistotu. Přidejte hodnotu. „ je filozofií, která stojí za službami poskytovanými společností TÜV SÜD, s centrálou v Německu. Pneumatice YOKOHAMA BluEarth AE-01 byla v průběhu nedávno uskutečněného zkušebního testu, provedeného prestižní společností TÜV SÜD, Německo, udělena certifikace typu „pneumatika výrazně šetřící energii“. Pneumatika YOKOHAMA BluEarth AE-01 se dobrovolně testovala v rozměru 195/65R15, přičemž se zjistilo, že splňuje základní požadavky a hodnoty, které jsou stanoveny v přísných testech provedených společností TÜV SÜD Automotive. Tyto testy jsou založeny na značovacích zkouškách EU s přísnějšími cíli, které se musí pro získání certifikace splnit.



www.yokohama-online.com